



Museo Civico di Storia Naturale "G. Doria"



## SOCIETA' AMICI DEL MUSEO "G. DORIA"

In collaborazione con  
MUSEO DI STORIA NATURALE "G. DORIA"

GIOVEDÌ 4 febbraio 2016, ore 17.00

## OCCHIO, VISIONE E PATOLOGIE

Conferenza di Silvia Bisti, Università dell'Aquila

La conferenza tratterà della rilevanza del sistema visivo nel modo animale ed in particolare nell'uomo, che utilizza questa modalità sensoriale non solo per esplorare il mondo ma anche per trarne piacere.

Verrà descritta brevemente l'organizzazione funzionale del sistema visivo e di come sia in grado di trasformare onde elettromagnetiche in percezione. Essendo un sistema altamente sofisticato è anche fragile e soggetto a processi degenerativi... il futuro della ricerca in questo campo.

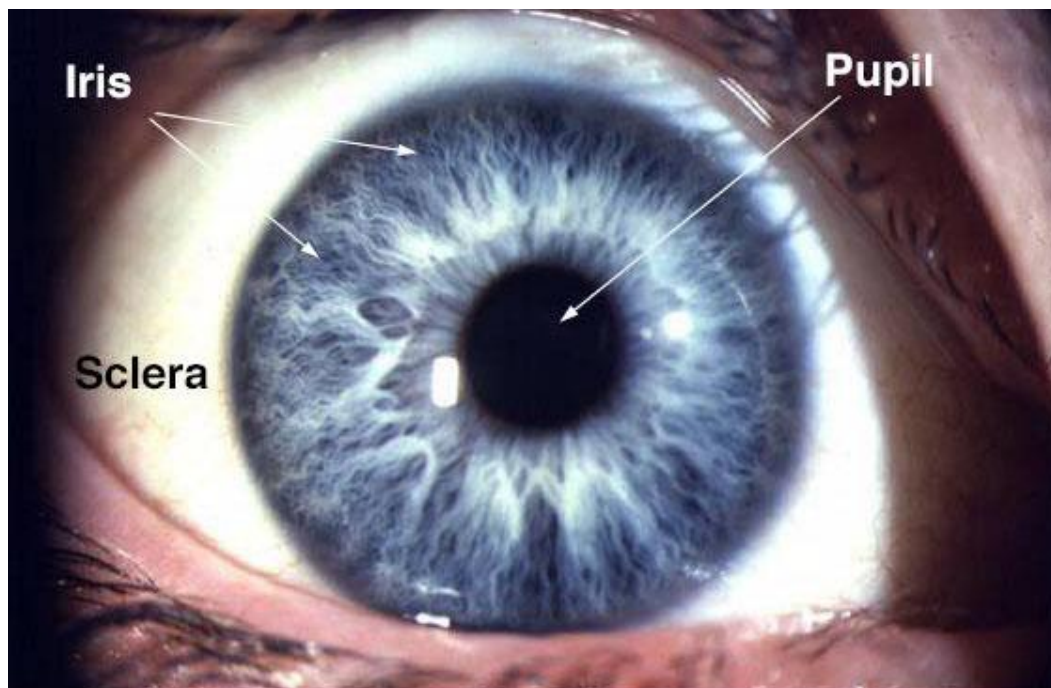


Fig. 1. View of the human eye

La relatrice, dott.ssa Silvia Bisti

Direttore del Laboratorio di Neurofisiologia della Visione - Dipartimento di Scienze Cliniche Applicate e Biotecnologiche, Università dell'Aquila.

I suoi interessi scientifici sono stati rivolti principalmente allo studio del sistema visivo, ai meccanismi di sviluppo pre e postnatale e, più recentemente, ai meccanismi responsabili delle degenerazioni retiniche. L'attività scientifica degli ultimi dieci anni si è concentrata sulle applicazioni cliniche di meccanismi neuroprotettivi nonché a meccanismi sostitutivi (retina artificiale) in stretta collaborazione con l'università Cattolica di Roma (Policlinico Gemelli Prof Benedetto Falsini) e IIT di Genova (Prof Fabio Benfenati e Ing Luca Berdondini).